

MĚSTSKÝ ÚŘAD VELKÉ MEZIRÍČÍ
ODBOR DOPRAVY A SILNIČNÍHO HOSPODÁŘSTVÍ

Číslo jednací: DOP/56600/2020-krej /32/2020

Dne: 13.07.2020

Úřad dopravy a silničního hospodářství Náměstí 106 594 62, MĚZIRÍČÍ	
Datová schránka: 15.7.2020	Ukládací znak:
Číslo jednací: MH-486/20	
Přílohy:	

Vyřizuje: Emil Krejska

Telefon: 566 781 061

E-mail: krejska@velkemezirci.cz

Datová schránka: gvebwhm

VEŘEJNÁ VYHLÁŠKA

OPATŘENÍ OBECNÉPOVAHY

Stanovení přechodné úpravy provozu na pozemní komunikaci

Městský úřad Velké Meziříčí odbor dopravy a silničního hospodářství příslušný podle § 124 odst. 6 zákona č. 361/2000 Sb., o provozu na pozemních komunikacích a o změnách některých zákonů, ve znění pozdějších předpisů (dále jen „zákon o silničním provozu“), na základě žádosti společnosti: COLAS CZ, a.s., Rubeška č. p. 215/1, 190 00 Praha, IČ 261 77 005, ze dne 10.7. 2020, podle ustanovení § 77 odst. 1 písm. c) a odst. 5 zákona o silničním provozu, stanoví přechodnou úpravu provozu:

komunikace: Silnice č.: II/602

v místě: v obci Měřín mezi křiž. ul. Za Hřbitovem a Blížkovská

termín: 20.7. 2020 – 31.8. 2020

důvod: stavba – oprava chodníku

spočívající v umístění dopravního značení dle návrhu: COLAS CZ, a.s., Rubeška č. p. 215/1, 190 00 Praha, IČ 261 77 005, (schéma B3 a B/5.1 TP 66), které bylo odsouhlaseno příslušným orgánem Policie ČR, Krajské ředitelství policie kraje Vysočina, územní odbor vnější služby, dopravní inspektorát Žďár nad Sázavou, pod č.j. KRPJ-72113-1/ČJ-2020-161406-DING ze dne 10.7. 2020.

Podmínky pro provedení přechodné úpravy provozu:

1. Osazení dopravního značení bude provedeno v souladu s vyhláškou MD č. 294/2015 Sb., kterou se provádějí pravidla provozu na pozemních komunikacích a úprava a řízení provozu na pozemních komunikacích, v platném znění.
2. Dopravní značky a zařízení musí být v souladu s ust. § 62 odst. 6 zákona o silničním provozu, svými rozměry, barvami a technickými požadavky musí odpovídat zvláštním technickým předpisům (ČSN EN 12899-1 Stálé svislé dopravní značení, technické podmínky TP 65 Zásady pro dopravní značení na pozemních komunikacích, TP 66 Zásady pro označování pracovních míst na pozemních komunikacích II. vydání, ...). Všechny součásti dopravních značek (podkladní deska, sloupek, značka, uchycení) musí být schváleného typu.
3. Odborné provedení dopravního značení a průběžnou kontrolu a údržbu dopravního značení zajistí COLAS CZ, a.s., Rubeška č. p. 215/1, 190 00 Praha, IČ 261 77 005, Petr Buk tel. 733 780 375.
4. Realizace dopravního značení je možná až po nabytí účinnosti opatření obecné povahy.

5. Z důvodu zajištění bezpečnosti silničního provozu může Městský úřad Velké Meziříčí odbor dopravy a silničního hospodářství z vlastního podnětu nebo z podnětu Policie ČR stanovit další dopravní značky nebo zařízení, případně stanovenou přechodnou úpravu provozu změnit.
6. Stanovení dopravního značení nenahrazuje povolení, stanovisko, posouzení, případně jiné opatření dotčeného správního úřadu vyžadované zvláštními předpisy.

Odůvodnění

Žadatel: COLAS CZ, a.s., Rubeška č. p. 215/1, 190 00 Praha, IČ 261 77 005, podal podnět k stanovení přechodné úpravy provozu na komunikacích v rámci stavby – opravy chodníku podél silnice č. II/602 v obci Měřín.

Dotčený orgán, Policie ČR, Krajské ředitelství policie kraje Vysočina, územní odbor vnější služby, dopravní inspektorát Žďár nad Sázavou, pod č.j. KRPJ-72113-1/CJ-2020-161406-DING ze dne 10.7. 2020, vydal k návrhu přechodného dopravního značení kladné stanovisko, proto Městský úřad Velké Meziříčí - odbor dopravy a silničního hospodářství stanovil v souladu s ustanovením § 77 odst. 5 zákona o silničním provozu, v návaznosti na ustanovení § 171 (a násl.) zákona č. 500/2004 Sb., správní řád, opatření obecné povahy k umístění výše uvedeného dopravního značení.

Proti opatření obecné povahy dle § 173 odst. 2 správního řádu nelze podat opravný prostředek. Toto opatření obecné povahy nabývá účinnosti pátým dnem po dni vyvěšení veřejné vyhlášky.

Otisk úředního razítka

Krejska Emil

úředník odboru dopravy
a silničního hospodářství

Příloha: situační návrh dz

Toto opatření obecné povahy musí být vyvěšeno po dobu 15-ti dnů. Pátým dnem po vyvěšení nabývá toto opatření účinnosti.

Vyvěšeno dne: 15.7.2020 Sejmuto dne:

MĚSTYS MĚŘÍN
594 42 Měřín, Náměstí 106
razítko a podpis oprávněné osoby

razítko a podpis oprávněné osoby

Obdrží:

COLAS CZ, a.s., Rubeška č. p. 215/1, 190 00 Praha, IČ 261 77 005

Policie ČR, Krajské ředitelství policie kraje Vysočina, územní odbor vnější služby, dopravní inspektorát, Nám. Republiky 69, 591 20 Žďár nad Sázavou

Krajská správa a údržba silnic Vysočiny, p.o., Kosovská 1122/16, 586 01 Jihlava, TSÚ Jihlavská 1, 591 14 Žďár nad Sázavou.

Městys Měřín, Náměstí 106, 594 42 Měřín, IČ 00294799

Dotčené osoby:

V souladu s dikcí § 172 odst. 1 správního řádu doručuje Městský úřad Velké Meziříčí toto rozhodnutí o návrhu opatření obecné povahy dotčeným osobám veřejnou vyhláškou. Doručení veřejnou vyhláškou bude provedeno v souladu s ustanovením § 25 správního řádu tak, že se písemnost vyvěsí na úřední desce MÚ Velké Meziříčí, OÚ Městys Měřín a současně bude zveřejněna způsobem umožňujícím dálkový přístup. Pátým dnem po vyvěšení bude písemnost považována za doručenou. Den doručení je dnem zveřejnění návrhu.

Úřady pro vyvěšení a podání zprávy o datu vyvěšení a sejmutí:

Se žádostí o bezodkladné vyvěšení rozhodnutí na své úřední desce na dobu 15 dnů a o zpětné zaslání potvrzeného vyvěšení po uvedené době na:

- Městský úřad Velké Meziříčí odbor správní
- Městys Měřín

Digitálně podepsal Emil Krejska
Datum: 13.07.2020 16:33:07 +02:00

Posuvně pracovní místo

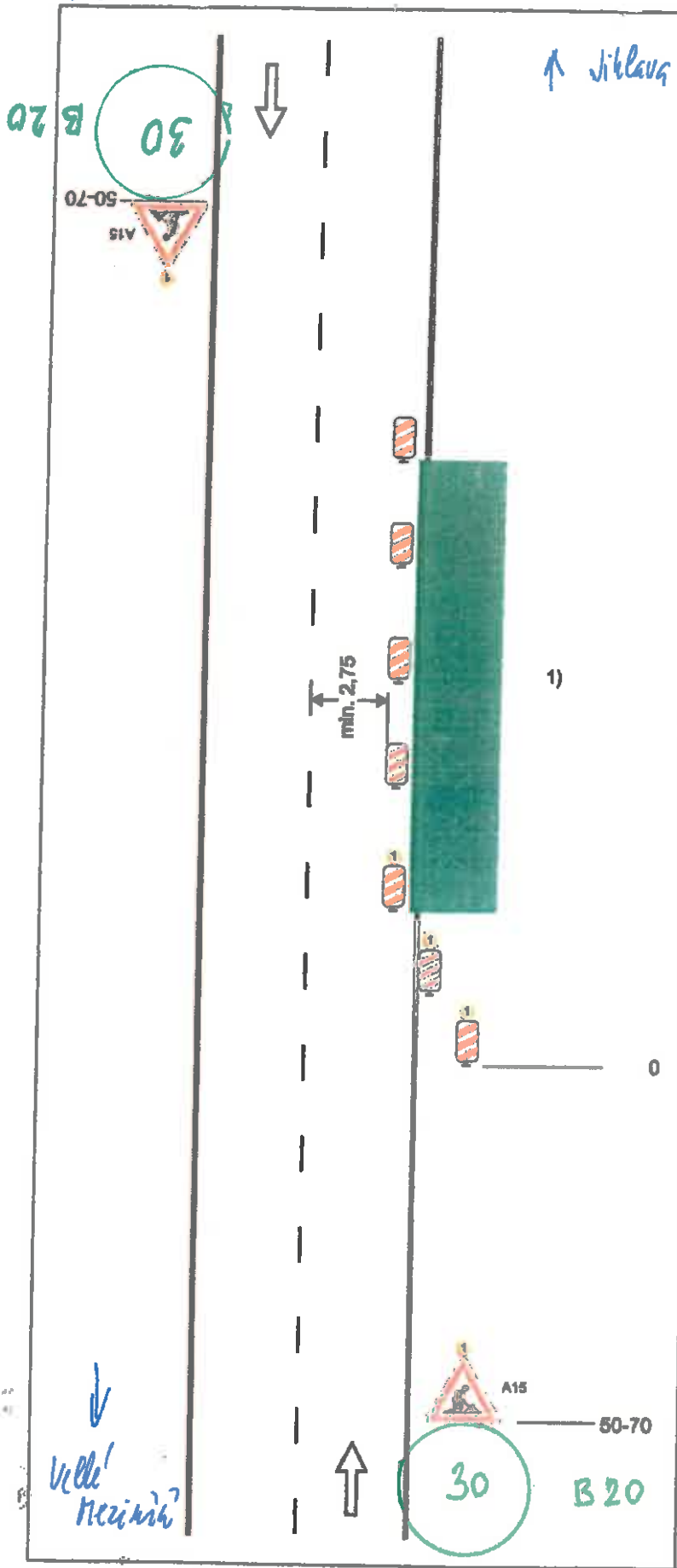


Schéma B/3

Standardní pracovní místo. Zúžení jízdního pruhu.

podélná uzávěra oboustrannými směrovacími deskami
odstup max. 10m

příčná uzávěra jednostrannými směrovacími deskami
odstup podélně 1-2m
příčně 0,8-1m
výstražné světla typu 1 na každé směrovací desce

1) užití dopravních značek a dopravních zařízení v případě souběžných parkovacích pruhů, chodníků nebo stezek pro cyklisty podle schémat B/17 až B/20

výstražné světlo typu 1 nebo značka umístěna na fluorescenčním žlutozeleném podkladu, v protisměru shodně

vzdálenost v metrech *max. 10 m*