

MĚSTSKÝ ÚŘAD VELKÉ MEZIŘÍČÍ
ODBOR DOPRAVY A SILNIČNÍHO HOSPODÁŘSTVÍ

Číslo jednací: DOP/11496/2022-krej /42/2022	
ÚŘAD MĚSTSKÝ VE VELKÉ MEZIŘÍČÍ Náměstí 166 594 62 MEZIŘÍČÍ	Uplatňovatel:
Dodle: 15.3.2022	Ukládací znak:
Číslo jednací: MH - 194/22	
Příloha:	

Dne: 14.03.2022
Vyřizuje: Emil Krejska
Telefon: 566 781 061
E-mail: krejska@velkemezirici.cz
Datová schránka: gvebwhm

VEŘEJNÁ VYHLÁŠKA

OPATŘENÍ OBECNÉPOVAHY

Stanovení přechodné úpravy provozu na pozemní komunikaci

Městský úřad Velké Meziříčí odbor dopravy a silničního hospodářství příslušný podle § 124 odst. 6 zákona č. 361/2000 Sb., o provozu na pozemních komunikacích a o změnách některých zákonů, ve znění pozdějších předpisů (dále jen „zákon o silničním provozu“), na základě žádosti společnosti: ZNAKOM s.r.o., Zengrova č.p.2694/4, 615 00 Brno, IČ 262 64 641, ze dne 9.3.2022, podle ustanovení § 77 odst. 1 písm. c) a odst. 5 zákona o silničním provozu, **stanoví přechodnou úpravu provozu:**

komunikace: Silnice č.: II/602, III/35433

v místě: v obci Měřín, křižovatka silnice II/602 a III/35433

termín: 1.4. 2022 - 13.5. 2022

důvod: Stavební úpravy chodníku a křižovatky silnic

spočívající v umístění dopravního značení dle návrhu ZNAKOM s.r.o., Zengrova č.p.2694/4, 615 00 Brno, IČ 262 64 641, které bylo odsouhlaseno příslušným orgánem Policie ČR, Krajské ředitelství policie kraje Vysočina, územní odbor vnější služby, dopravní inspektorát Žďár nad Sázavou, pod č.j. KRPJ-30487-2/ČJ-2022-161406-DING ze dne 9.3. 2022

Podmínky pro provedení přechodné úpravy provozu:

1. Osazení dopravního značení bude provedeno v souladu s vyhláškou MD č. 294/2015 Sb., kterou se provádějí pravidla provozu na pozemních komunikacích a úprava a řízení provozu na pozemních komunikacích, v platném znění.
2. Dopravní značky a zařízení musí být v souladu s ust. § 62 odst. 6 zákona o silničním provozu, svými rozměry, barvami a technickými požadavky musí odpovídat zvláštním technickým předpisům (ČSN EN 12899-1 Stálé svislé dopravní značení, technické podmínky TP 65 Zásady pro dopravní značení na pozemních komunikacích, TP 66 Zásady pro označování pracovních míst na pozemních komunikacích II. vydání, ...). Všechny součásti dopravních značek (podkladní deska, sloupek, značka, uchycení) musí být schváleného typu.
3. Odborné provedení dopravního značení a průběžnou kontrolu a údržbu dopravního značení zajistí ZNAKOM s.r.o., Zengrova č.p.2694/4, 615 00 Brno, IČ 262 64 641, Ing. Ošmera tel. 725 015 243.

4. Realizace dopravního značení je možná až po nabytí účinnosti opatření obecné povahy.
5. Z důvodu zajištění bezpečnosti silničního provozu může Městský úřad Velké Meziříčí odbor dopravy a silničního hospodářství z vlastního podnětu nebo z podnětu Policie ČR stanovit další dopravní značky nebo zařízení, případně stanovenou přechodnou úpravu provozu změnit.
6. Stanovení dopravního značení nenahrazuje povolení, stanovisko, posouzení, případně jiné opatření dotčeného správního úřadu vyžadované zvláštními předpisy.

Odůvodnění

Žadatel: ZNAKOM s.r.o., Zengrova č.p.2694/4, 615 00 Brno, IČ 262 64 641, podal podnět k stanovení přechodné úpravy provozu na silnici č. II/602 a č. III/35433 v obci Měřín v rámci stavebních úprav chodníku a křižovatky.

Dotčený orgán, Policie ČR, Krajské ředitelství policie kraje Vysočina, územní odbor vnější služby, dopravní inspektorát Žďár nad Sázavou, pod č.j. KRPJ-30487-2/ČJ-2022-161406-DING ze dne 9.3. 2022, vydal k návrhu přechodného dopravního značení kladné stanovisko, proto Městský úřad Velké Meziříčí - odbor dopravy a silničního hospodářství stanovil v souladu s ustanovením § 77 odst. 5 zákona o silničním provozu, v návaznosti na ustanovení § 171 (a násl.) zákona č. 500/2004 Sb., správní řád, opatření obecné povahy k umístění výše uvedeného dopravního značení.

Proti opatření obecné povahy dle § 173 odst. 2 správního řádu nelze podat opravný prostředek. Toto patření obecné povahy nabývá účinnosti pátým dnem po dni vyvěšení veřejné vyhlášky.

Otisk úředního razítka

Krejska Emil

úředník odboru dopravy
a silničního hospodářství

Příloha: situační návrh

Toto opatření obecné povahy musí být vyvěšeno po dobu 15-ti dnů. Pátým dnem po vyvěšení nabývá toto opatření účinnosti.

Vyvěšeno dne: 15. 3. 2022 Sejmuto dne:

MĚSTYS MĚŘÍN

594 42 Měřín, Náměstí 106

tel.: 566 544 222 IČO: 00294799

Jamichová

razítko a podpis oprávněné osoby

razítko a podpis oprávněné osoby

Obdrží:

ZNAKOM s.r.o., Zengrova č.p.2694/4, 615 00 Brno, IČ 262 64 641

Policie ČR, Krajské ředitelství policie kraje Vysočina, územní odbor vnější služby, dopravní inspektorát, Nám. Republiky 69, 591 20 Žďár nad Sázavou

Krajská správa a údržba silnic Vysočiny, p.o., Kosovská 1122/16, 586 01 Jihlava, TSÚ Jihlavská 1, 591 14 Žďár nad Sázavou.

Městys Měřín, Náměstí 106, 594 42 Měřín, IČ 00294799

Dotčené osoby:

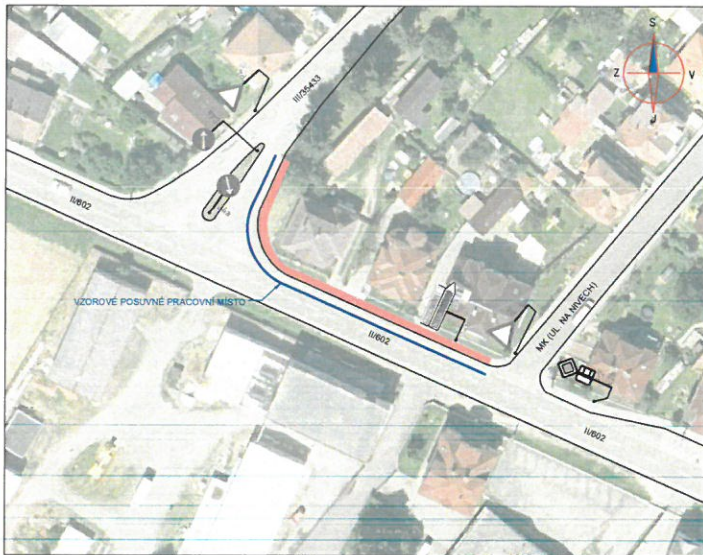
V souladu s dikcí § 172 odst. 1 správního řádu doručuje Městský úřad Velké Meziříčí toto rozhodnutí o návrhu opatření obecné povahy dotčeným osobám veřejnou vyhláškou. Doručení veřejnou vyhláškou bude provedeno v souladu s ustanovením § 25 správního řádu tak, že se písemnost vyvěsí na úřední desce MěÚ Velké Meziříčí, OÚ Meziříčko a současně bude zveřejněna způsobem umožňujícím dálkový přístup.

Úřady pro vyvěšení a podání zprávy o datu vyvěšení a sejmutí:

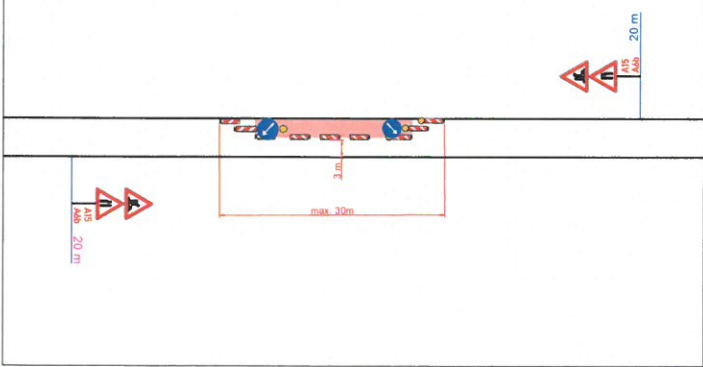
- Městský úřad Velké Meziříčí odbor správní
- **Městys Měřín**

Se žádostí o bezodkladné vyvěšení rozhodnutí na své úřední desce na dobu **15 dnů** a o zpětné zaslání potvrzeného vyvěšení po uvedené dobu.

Digitálně podepsal Emil Krejska
Datum: 14.03.2022 16:20:23 +01:00



VZOROVÉ POSUVNÉ PRACOVNÍ MÍSTO



LEGENDA:

- | | | | |
|--|--|--|------------------------|
| | PŘECHODNÉ DOPRAVNÍ ZNAČENÍ | | PRACOVNÍ MÍSTO |
| | STÁVAJÍCÍ DOPRAVNÍ ZNAČENÍ | | POSUVNÉ PRACOVNÍ MÍSTO |
| | STÁVAJÍCÍ DOPRAVNÍ ZNAČENÍ DOČASNĚ ZRUŠENÉ | | |

POZNÁMKA:

- Umístění přechodného dopravního značení dle TP 6.66 (Zásady pro označování pracovišť na pozemních komunikacích)
- Stávající dopravní značení v rozsahu s přechodnou úpravou provozu bude zneplatněno škrtnutím nebo zakrytím.
- Dopravní značení B2E umístěno 7 dní před zahájením stavby.

PŘEHLEDOVÁ MAPA:



ZNAKOM s.r.o. – ZENGROVA 2694/4, 615 00 BRNO, TEL. 602 593 383, ZNAKOM@ZNAKOM.CZ, (PRACOVNÍSTE: RYBNÍČEK 12, 602 00 BRNO)		
Vypracoval: Karel HANÁK podpis:	Zodpovědný projektant: Karel HANÁK podpis:	Reditor: Radek SUCHOMEL mob: 602 563 383
Technická kontrola: Petr BEDNÁR podpis:	Vedoucí projektant: Petr BEDNÁR podpis:	
ZNAKOM s.r.o., ZENGROVA 2694/4, 615 00 BRNO		

Místo: MĚŘÍN	Číslo zak.: 22Z00556
Silnice: II/602; III/35433	Formát: A3
Staničení úseku: KM 57,975 – KM 58,035; KM 0,000 – KM 0,030	Datum: 7.3.2022
Akce: MĚSTYS MĚŘÍN - STAVEBNÍ ÚPRAVY CHODNÍKU A KŘÍŽOVATKY SILNIC II/602 A III/35433	Číslo přílohy: 1
Obsah: PŘECHODNÉ DOPRAVNÍ ZNAČENÍ	