

MĚSTYS MĚŘÍN, NÁMĚSTÍ 106, 594 42 MĚŘÍN

TEL.: 566 544 222

EMAIL: podatelna@merin.cz

V Měříně dne 12.4.2021

ZVEŘEJNĚNÍ ZÁMĚRU SMĚNY POZEMKŮ

Městys Měřín zveřejňuje na základě usnesení RMM 5-7-21 ze dne 7.4.2021

záměr směny pozemků :

pozemek p.č. 468 o výměře 55 m² – celá a pozemek p.č. 467/2 o výměře 292m² – dle GP 233-26/2021

za

spoluvlastnické podíly pozemků p.č. 133/54 o výměře 234 m² a p.č. 133/55 o výměře 230 m² – dle GP 233-26/2021

vše v k.ú. Pustina u Měřína.

Ing. Jiří Servít
starosta

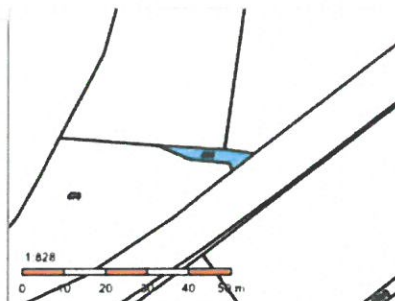
Zveřejněno dne : 12.4.2021

MĚSTYS MĚŘÍN

Náměstí 106, 594 42 Měřín
IČ: 002 94 799 - DIČ: CZ00294799
Tel.: 566 544 222

Informace o pozemku

Parcelní číslo:	468
Obec:	Měřín [596116]
Katastrální území:	Pustina u Měřína [693251]
Číslo LV:	1
Výměra [m ²]:	55
Typ parcely:	Parcela katastru nemovitostí
Mapový list:	
Určení výměry:	Graficky nebo v digitalizované mapě
Druh pozemku:	orná půda



Vlastníci, jiní oprávnění

Vlastnické právo	Podíl
Městys Měřín, Náměstí 106, 59442 Měřín	

Způsob ochrany nemovitosti

Název
zemědělský půdní fond

Seznam BPEJ

BPEJ	Výměra
75001	55

Omezení vlastnického práva

Nejsou evidována žádná omezení.

Jiné zápisy

Nejsou evidovány žádné jiné zápisy.

Řízení, v rámci kterých byl k nemovitosti zapsán cenový údaj

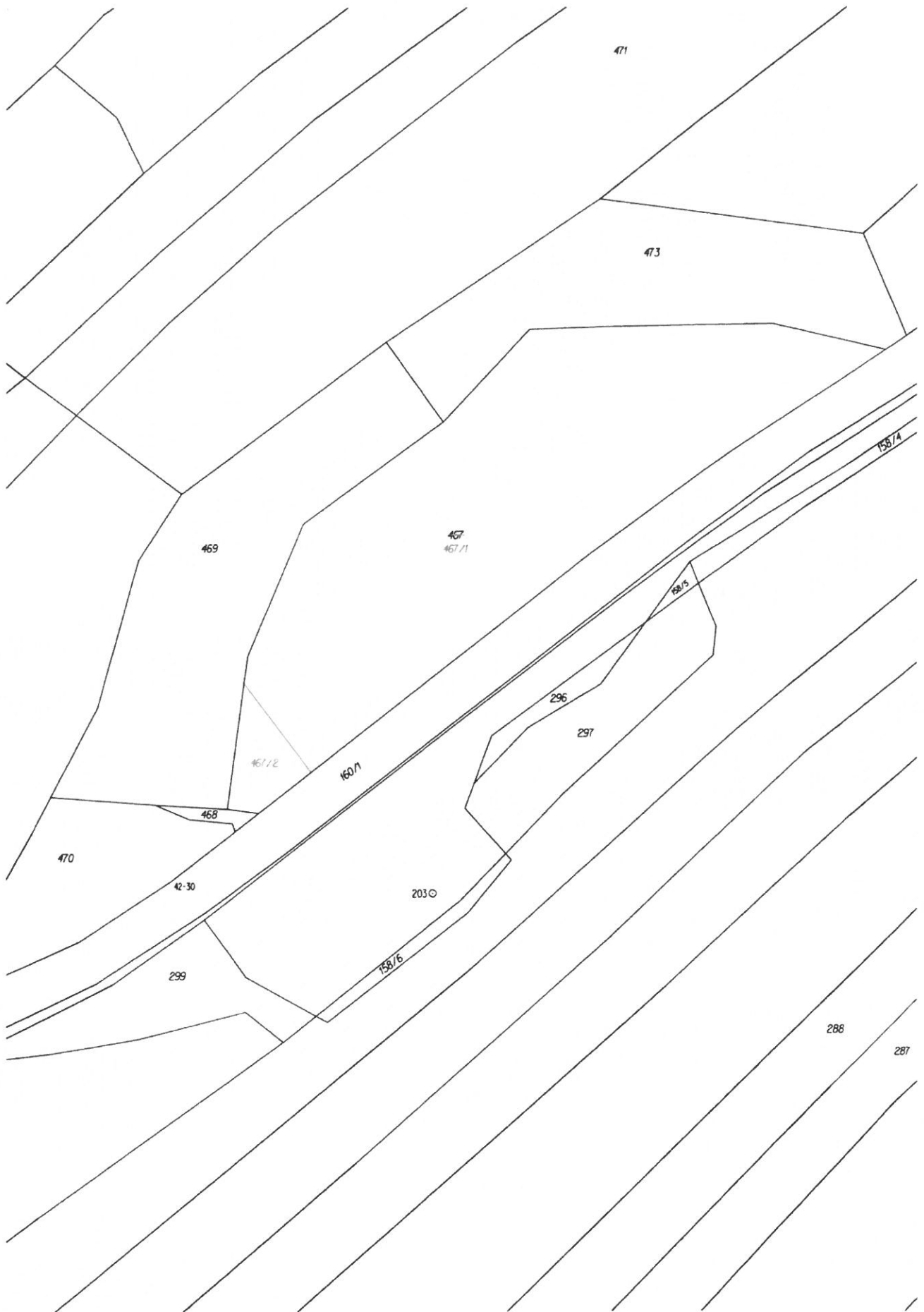
Nemovitost je v územním obvodu, kde státní správu katastru nemovitostí ČR vykonává [Katastrální úřad pro Vysočinu, Katastrální pracoviště Velké Meziříčí](#)

Zobrazené údaje mají informativní charakter. Platnost dat k 12.04.2021 13:00.



235

11 140/4



VÝKAZ DOSAVADNÍHO A NOVÉHO STAVU ÚDAJŮ KATASTRU NEMOVITOSTÍ													str.	1
Dosavadní stav						Nový stav								
Označení pozemku parc. číslem	Výměra parcely		Druh pozemku Způsob využití	Označení pozemku parc. číslem	Výměra parcely		Druh pozemku Způsob využití	Typ stav by Způsob využití	Způsob urč. výměr	Porovnání se stavem evidence právních vztahů				
	ha	m ²			ha	m ²				Díl přechází z pozemku označeného v katastru nemovitosti	dřívejší poz. evidenci	Číslo listu vlastnictví	Výměra dílu	
											ha	m ²		
133/13	18	52	travní p.	133/13	16	18	travní p.		2	133/13		551	16	18
				133/54	2	34	travní p.		2	133/13		551	2	34
133/35	16	47	travní p.	133/35	14	17	travní p.		0	133/35		180	14	17
				133/55	2	30	travní p.		0	133/35		180	2	30
467	60	68	orná půda	467/1	57	76	orná půda		0	467		1	57	76
				467/2	2	92	orná půda		0	467		1	2	92
133/33	44	77	travní p.	133/33	44	77	travní p.		0			897		
133/36	40	45	travní p.	133/36	40	45	travní p.		0			996		
469	32	43	orná půda	469	32	43	orná půda		0			180		
	2	13	32		2	13	32							

Zpřesnění geometrického a polohového určení pozemků podle § 50 odst. 1 písm. a) katastrálního zákona navržené v tomto geometrickém plánu lze v katastru nemovitosti provést jen na základě souhlasného prohlášení.

GEOMETRICKÝ PLÁN pro rozdělení pozemku a průběh vlastníky zpřesněné hranice pozemků	Geometrický plán ověřil úředně oprávněný zeměměřický inženýr:	Stejnopis ověřil úředně oprávněný zeměměřický inženýr:
	Jméno, příjmení: Ing. Pavel Matějčík	Jméno, příjmení:
	Číslo položky seznamu úředně oprávněných zeměměřických inženýrů: 2622/13	Číslo položky seznamu úředně oprávněných zeměměřických inženýrů:
	Dne: Číslo: 26/2021	Dne: Číslo:
	Náležitosti a přesnosti odpovídá právním předpisům	Tento stejnopis odpovídá geometrickému plánu v elektronické podobě uloženému v dokumentaci katastrálního úřadu
Vyhoví: Ing. Pavel Matějčík Černá 48, 594 42 Měřín IČ: 04205057	Katastrální úřad souhlasí s očíslováním parcel.	Ověření stejnopisu geometrického plánu v listinné podobě
Číslo plánu: 233-26/2021		
Okres: Žďár nad Sázavou		
Obec: MĚŘÍN		
Kat. území: PUSTINA U MĚŘINA		
Mapový list VELKÉ MEZÍŘÍČI 8-7/12		
Dosavadním vlastníkům pozemků byla poskytnuta možnost seznámit se v terénu s průběhem navrhovaných nových hranic, které byly označeny předepsaným způsobem:		