

STÁTNÍ POZEMKOVÝ ÚŘAD

Sídlo: Husinecká 1024/11a, 130 00 Praha 3 - Žižkov, IČO: 01312774, DIČ: CZ01312774

Krajský pozemkový úřad pro Kraj Vysočina

Adresa: Fritzova 4260/4, 586 01 Jihlava

SPU 500756/2016/520100/Morkus



000358270813

Váš dopis zn.:

Ze dne:

Naše značka: SPU 500756/2016/520100/Morkus

Spisová zn.: 7RP693243/6422/2016-520101

Městys Měřín

Náměstí 106

594 42 Měřín

Vyřizuje: Ing. Jaromír Morkus

Tel: 606716854

E-mail: j.morkus@spucr.cz

ID DS: z49per3

DATUM: 29. 9. 2016

Oznámení o vyložení návrhu změn map bonitovaných půdně ekologických jednotek pro katastrálním území Měřín.

Krajský pozemkový úřad pro Kraj Vysočina, Oddělení pozemkových úprav (dále jen KPÚ), jako věcně a místně příslušný správní orgán podle zákona č. 503/2012 Sb., o Státním pozemkovém úřadu a o změně některých souvisejících zákonů, ve znění pozdějších předpisů a podle § 19 písm. g) zákona č. 139/2002 Sb., o pozemkových úpravách a pozemkových úřadech a o změně zákona č. 229/1991 Sb., o úpravě vlastnických vztahů k půdě a jinému zemědělskému majetku, ve znění pozdějších předpisů, k zajišťování změn map bonitovaných půdně ekologických jednotek (dále jen BPEJ), a v souladu s § 4 odst. 1 vyhlášky Ministerstva zemědělství č. 327/1998 Sb., kterou se stanoví charakteristika BPEJ a postup pro jejich vedení a aktualizaci, ve znění pozdějších předpisů,

**oznamuje,
že návrh změn map BPEJ pro k. ú. Měřín bude vyložen**

po dobu 30-ti dnů k veřejnému nahlédnutí na KPÚ a na Úřadu městyse Měřín, kde je možné uplatňovat po tuto stanovenou dobu případná písemná vyjádření. K později uplatňovaným vyjádřením nebude přihlédnuto. KPÚ po vyhodnocení došlých vyjádření ukončí v souladu s § 4 odst. 2 citované vyhlášky předmětnou aktualizaci BPEJ.

KPÚ tímto žádá Úřad městyse Měřín o zveřejnění tohoto oznámení způsobem v místě obvyklým po stanovenou dobu 30-ti dnů a dále o předání případných vyjádření k vyloženému návrhu změn map BPEJ.

Ing. Vladimír Maryška
Ředitel KPÚ pro Kraj Vysočina

Přílohy:

1. Merin_NZM.pdf
2. Potvrzení o vyvěšení-Měřín.pdf

Potvrzení o vyvěšení


oznámení o vyložení návrhu změn map BPEJ v k. ú. Měřín.

Vyvěšeno dne : 04. 10. 2016

Sejmuto dne :

Razítko a podpis
potvrzující vyvěšení a sejmutí

Oznámení musí být vyvěšeno po dobu 30-ti dnů.


MĚSTYS MĚŘÍN
694 42 Měřín, Náměstí 106
tel.: 588 544 222 IČO: 00284786

Poznámka :

Po sejmutí zašlete toto potvrzení o vyvěšení 1x zpět na adresu :

Krajský pozemkový úřad pro Kraj Vysočina

Oddělení pozemkových úprav

Fritzova 4260/4

586 01 Jihlava

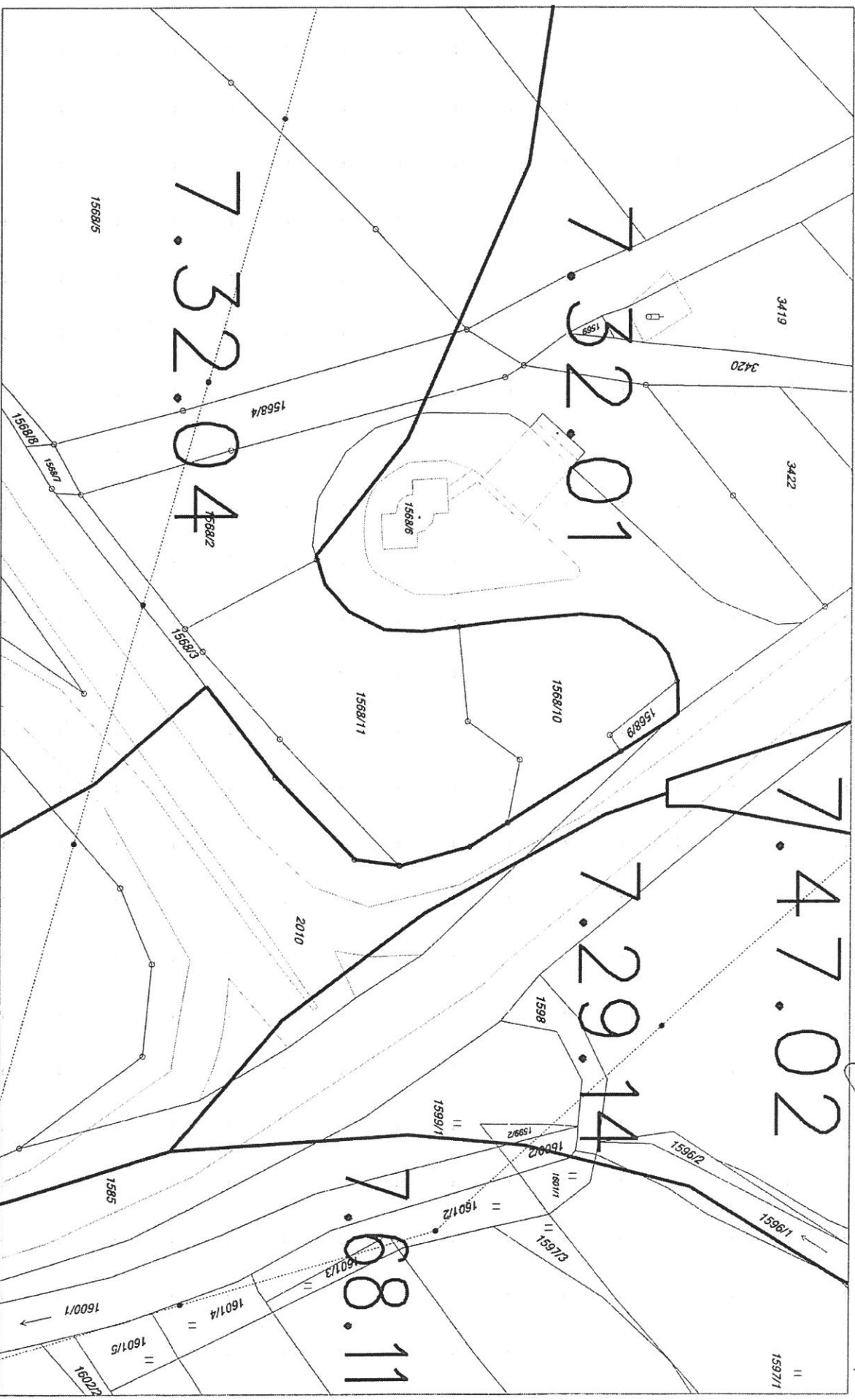
Snímek DKM

K.Ú. MĚŘÍN

STÁTNÍ POZEMKOVÝ ÚŘAD
Husinecká 1024/11a
130 00 Praha 3

29

bonitační mapa



1 : 1000

SPÚ